

Plan Climat Air Energie Territorial (PCAET) du Pays Vesoul - Val de Saône



COFIL n°3

10 Mai 2023



Déroulement du COPIL



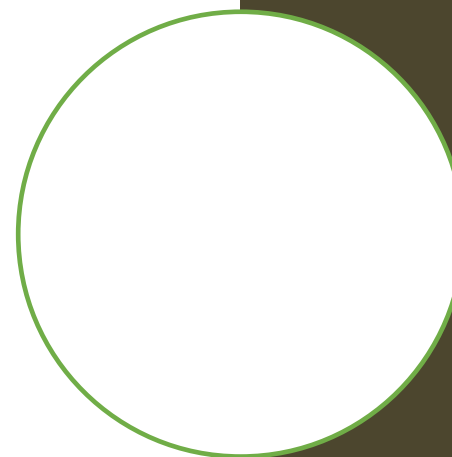
RAPPELS : LA
STRATÉGIE
TERRITORIALE



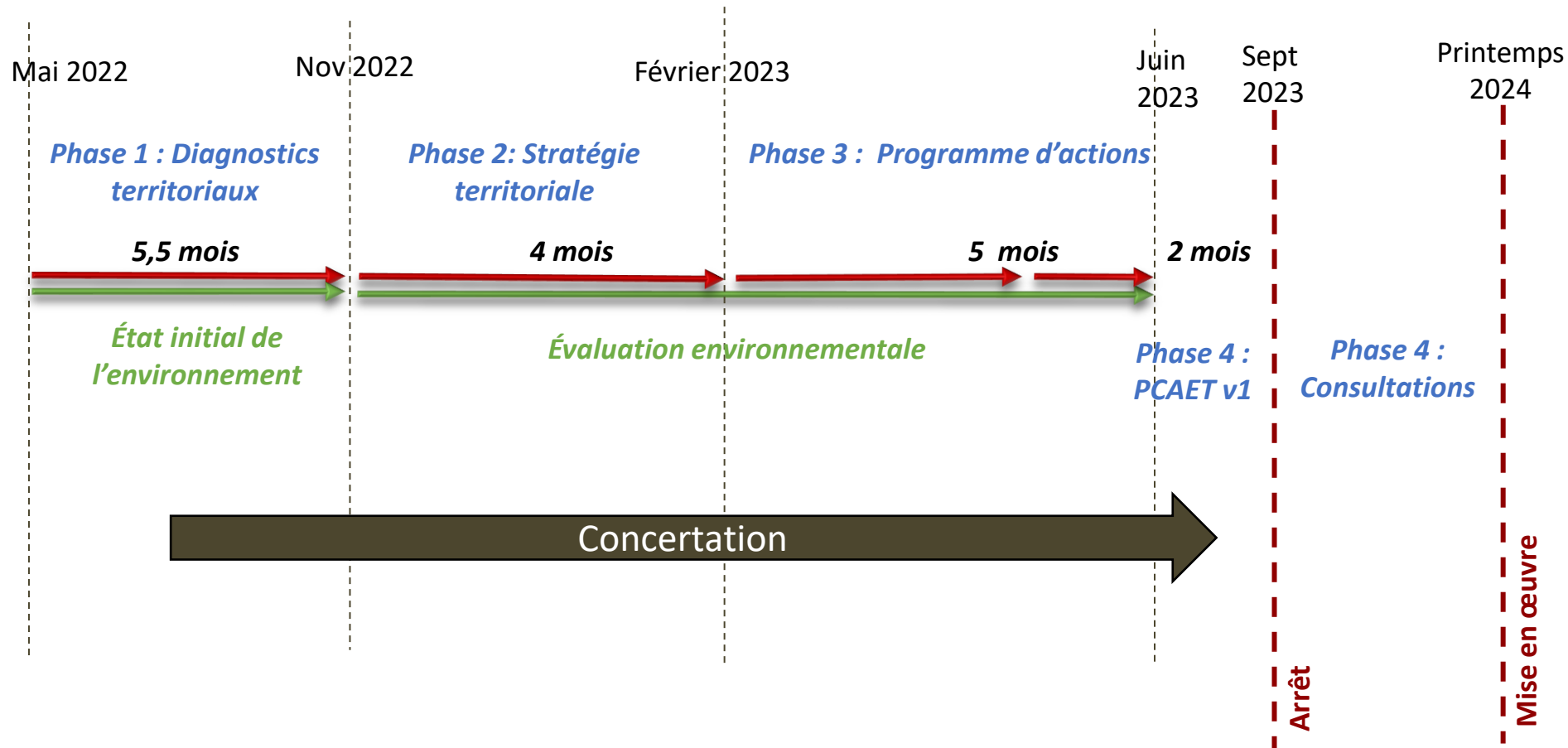
LES ACTIONS
IDENTIFIÉES



DISCUSSIONS



Une démarche engagée pour une approbation en 2024



COPIIL n°3



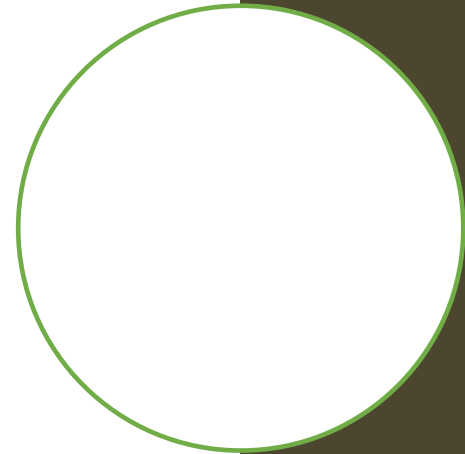
RAPPELS : LA
STRATÉGIE
TERRITORIALE



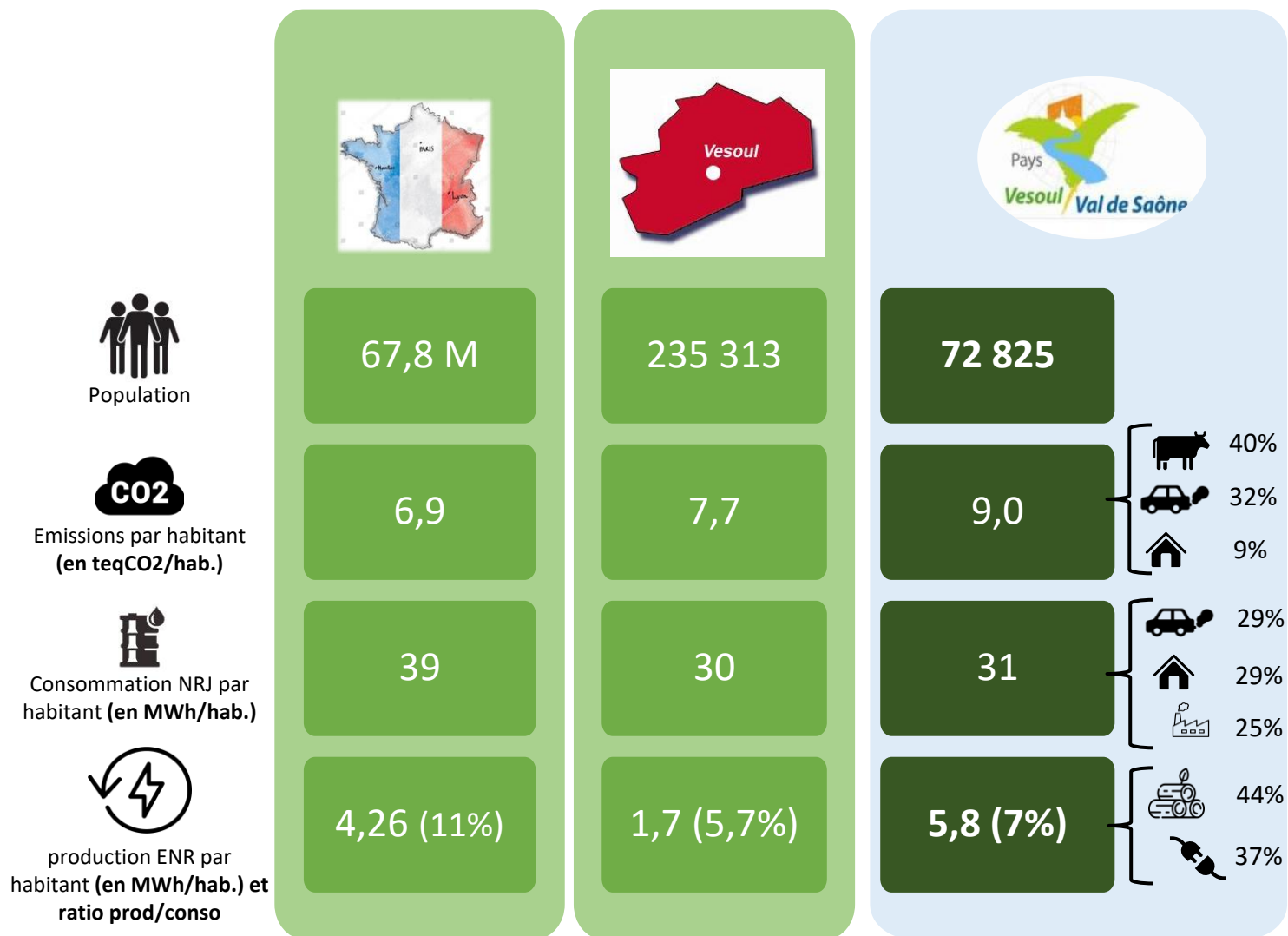
LES ACTIONS
IDENTIFIEES



DISCUSSIONS



Rappel des chiffres clefs



Stratégie territoriale du PCAET du PVVS

Axe 1 : Une qualité de vie préservée grâce à un territoire plus sobre



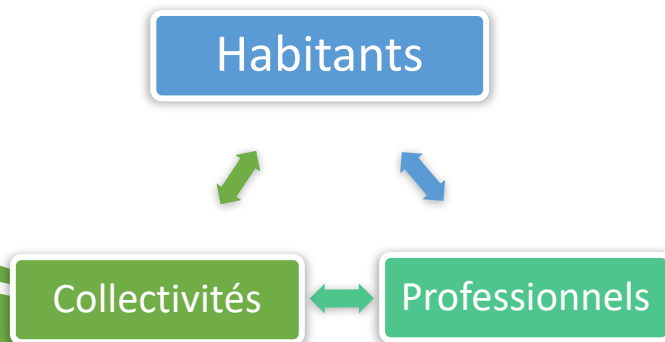
Axe 2 : Un développement raisonné des EnR&R pour atteindre la neutralité carbone



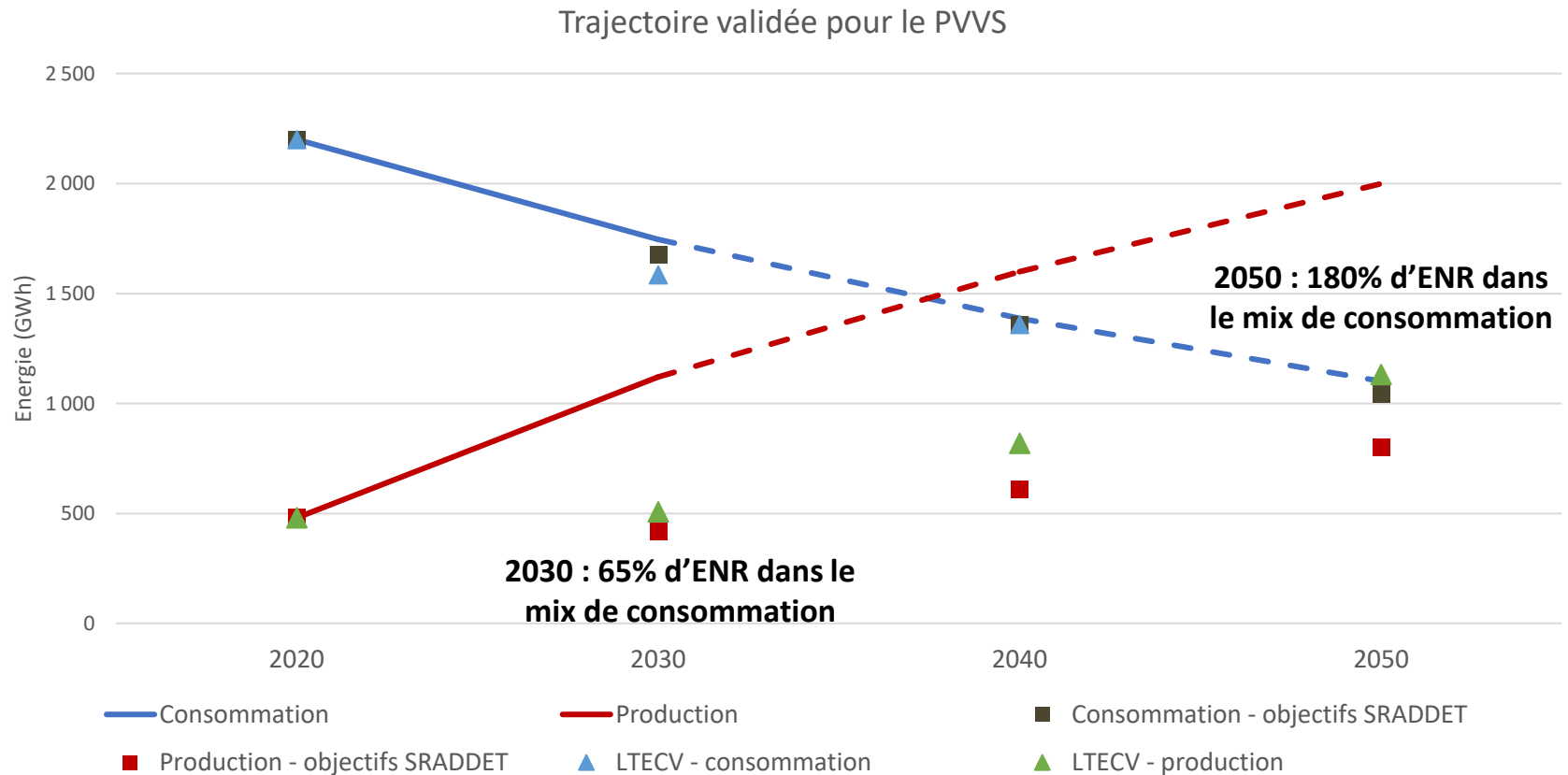
Axe 3 : Un territoire résistant et résilient face aux aléas climatiques



Axe transversal : Une mise en action dynamique, coordonnée et efficace des acteurs du territoire



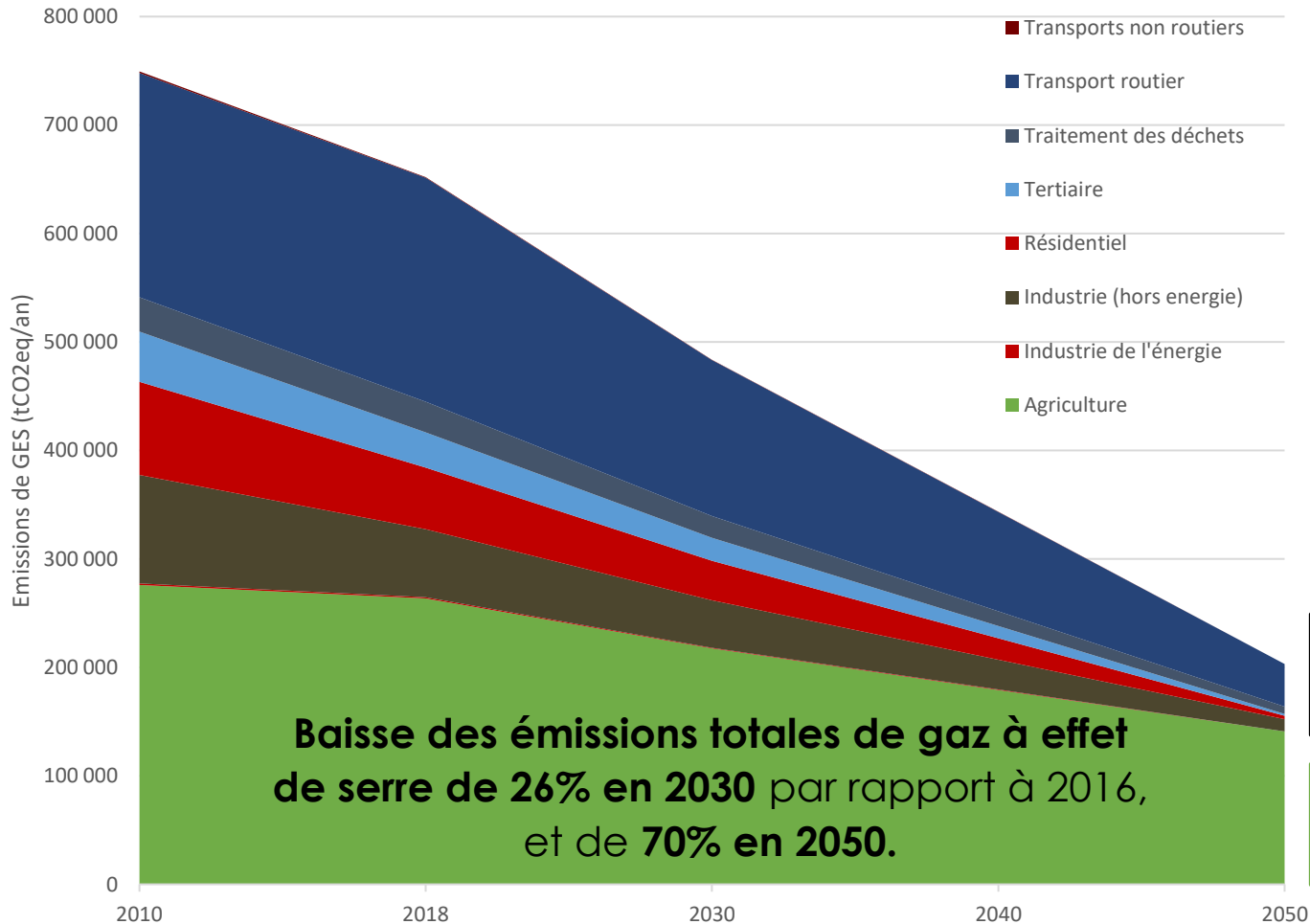
Trajectoire de transition énergétique ambitieuse



Objectifs GES et Air

Stratégie alignée sur les objectifs de baisse des polluants atmosphériques du PREPA en 2030

Evolution des émissions de GES - Pays de Vesoul Val de Saône



COFIL n°3



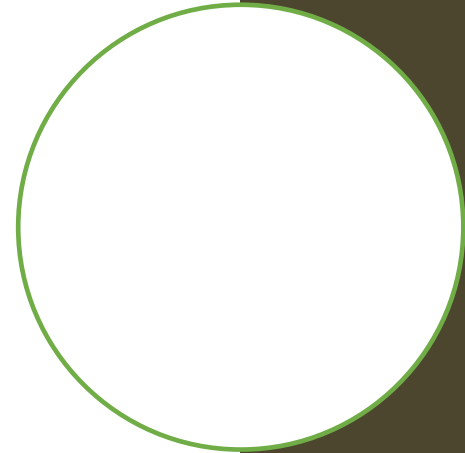
RAPPELS : LA
STRATÉGIE
TERRITORIALE



LES ACTIONS
IDENTIFIÉES



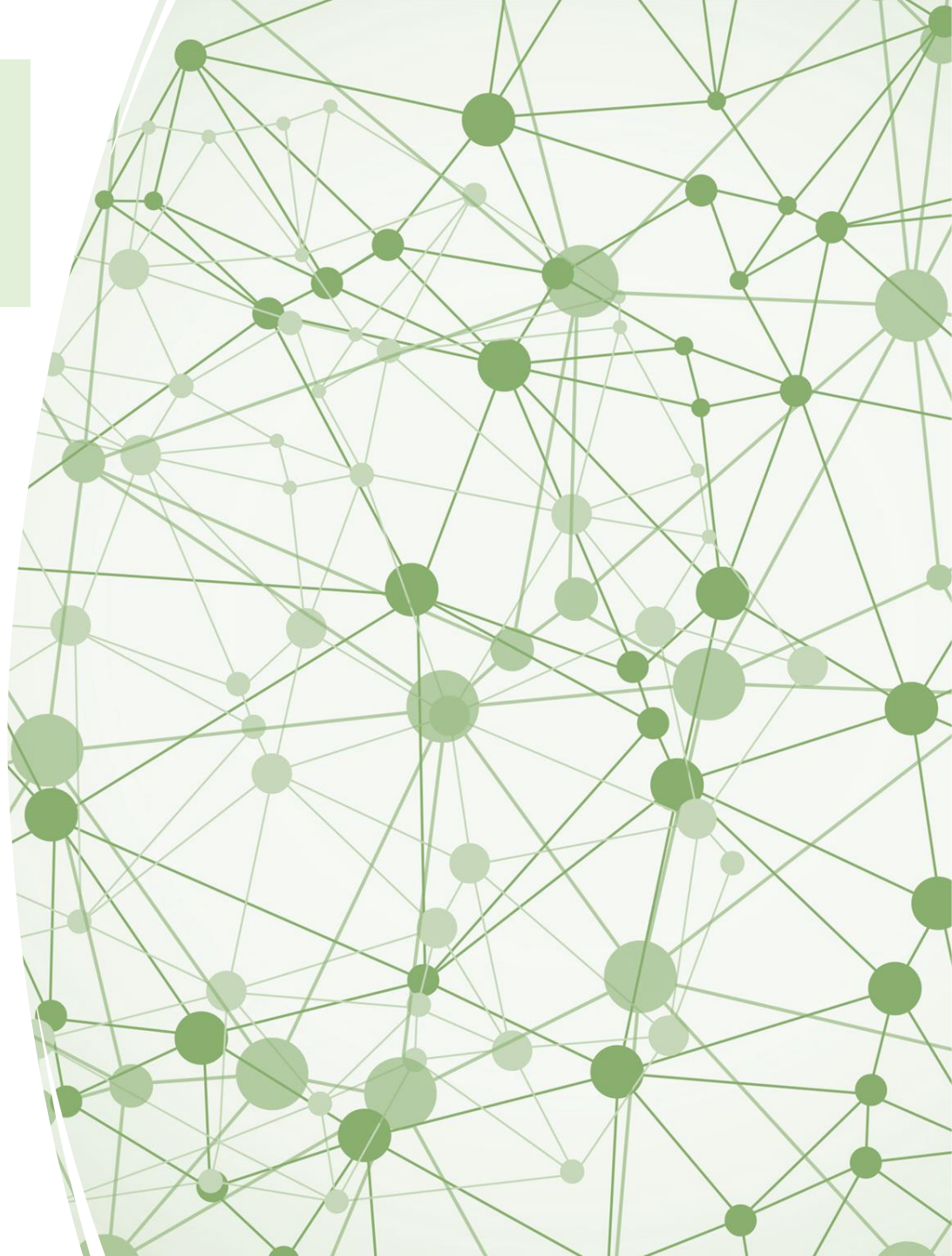
DISCUSSIONS



Présentation des actions :

- actions portées par le PVVS
- actions similaires aux EPCI
- actions spécifiques par EPCI

-
- Vos réactions en direct :
 - Lesquelles seraient déjà mises en œuvre/prévues par l'Etat / la Région ?
 - Lesquelles souhaitez-vous rajouter ?
 - Lesquelles souhaitez-vous prioriser/renforcer ?
 - Comment pouvez-vous contribuer ?



Typologies d'actions d'adaptation (Ademe)



Actions douces

- Dissémination d'informations
- Mesures d'incitation économiques
- Conception et mise en œuvre de politiques et procédures

Actions grises

- Infrastructurales
- Infrastructurales réseaux
- Bâti
- Aménagement urbain

Actions vertes

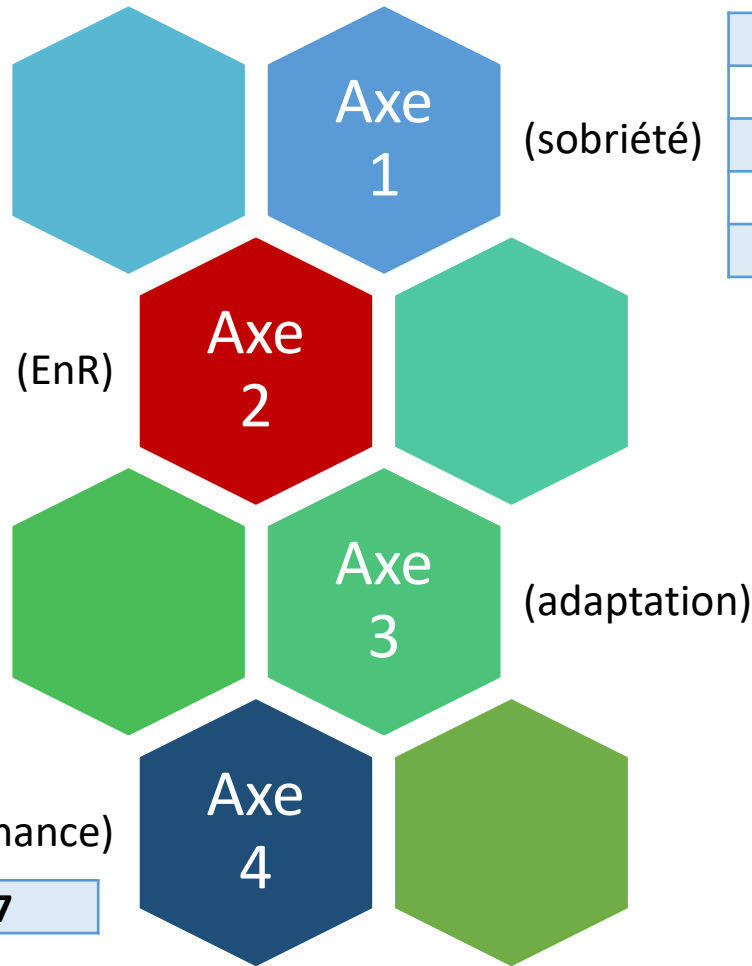
- Utiliser les fonctions et services fournis par les écosystèmes
- Améliorer la résilience climatique des écosystèmes

Actions portées par le PVVS

Axe	12 actions portées par le PVVS	Commentaire
1.1	Sensibiliser en priorité les personnes modestes ou très modestes dans leurs démarches de rénovation	OPAH – Aides ANAH
1.1	Développer les formations sur l'auto-rénovation	Le Pays coordonne la démarche avec l'ADERA
1.1	Recenser les entreprises et artisans locaux qualifiés et engagés	Le Pays coordonne la démarche avec l'ADERA
1.1	Mettre en place un service public d'accompagnement aux projets de rénovation thermique (en priorité) et de production d'énergie renouvelable (dans un deuxième temps) des particuliers avec des actions de sensibilisation, communication en relation avec les structures et associations déjà existantes, SOLIHA, CAUE, ADERA, avec les bailleurs sociaux, avec les copropriétés...	Le Pays coordonne la démarche avec l'ADERA
1.2	Améliorer la protection des captages d'eau : sensibiliser les élus aux périmètres de protection et tenir compte des études d'impact déjà réalisées	Coordination Pays pour diffusion auprès des EPCI
1.3	Faire connaître MOBIGO et faciliter la mise en réseaux des utilisateurs, en s'appuyant sur les EPCI comme relais	Communication
1.3	Encourager la réouverture de la gare de Jussey	« Lobbying »
1.3	Mise en place d'un défi mobilité à l'échelle du Pays	
2.1	Valorisation et promotion du « cadastre solaire » pour favoriser les installations solaires	
3.4	Réaliser un atlas de la biodiversité – Former et accompagner les acteurs du territoire aux problématiques de la biodiversité en s'appuyant sur les professionnels et associations présents localement	
3.4	Réfléchir à des économies d'eau dans la gestion des espaces verts (plantations, fleurs, pratiques...) à l'échelle des communes en faisant des plantations moins gourmandes en eau, et adaptées à l'évolution climatique	Coordination Pays pour diffusion auprès des EPCI
3.1	Développer l'utilisation de matériaux biosourcés, en recensant les filières locales et en formant les artisans et professionnels du bâtiment aux nouvelles techniques (écoconception, filière bois, etc)	Lien avec la feuille de route – Atelier des territoires

Actions déjà portées par le PVVS et partenaires reconduites

Axes	Actions
2.1	4
2.2	1
2.3	1
2.5	1



Axes	Actions
1.1	4
1.3	5
1.4	11
1.5	2

Axes	Actions
3.2	7
3.3	5
3.4	4
3.5	1

Actions	7
---------	---

Actions similaires entre les 5 EPCI

Axe	7 actions pouvant être menées de manière collaborative entre EPCI	
1.1	Mettre en place un service public d'accompagnement aux projets de rénovation thermique (en priorité) et de production d'énergie renouvelable (dans un deuxième temps) des particuliers – sensibilisation, communication, et accompagnement en relation avec les structures et associations déjà existantes, SOLIHA, CAUE, ADERA, avec les bailleurs sociaux, avec les copropriétés...	En appui du Pays et l'ADERA
1.3	Relayer la communication réalisée par le Pays sur l'offre MOBIGO et l'offre portée par la CMA (PROXYGENE)	
1.4	Développer la mutualisation dans les bâtiments les plus performants (activités des collectivités publiques, habitat partagé...)	En particulier sur le bâti public
1.4	Favoriser les actions ayant l'impact positif le plus important pour le territoire : encourager l'autoconsommation, les projets citoyens, la mise en commun avec les autres communautés de communes...	En particulier sur le bâti public
1.5	Valoriser les biodéchets, en s'appuyant sur les entreprises, établissements publics et ESS locales	En appui du SICTOM/SYTEVOM
3.3	Promouvoir les entreprises et associations qui font de la réparation (fablabs, ressourceries, réparateurs...)	
3.4	Développer les jardins collectifs partagés et les espaces naturels dans les écoles et dans les communes (quartiers, ZA), pour désimperméabiliser, créer des îlots de fraîcheur, et sensibiliser autour des enjeux d'alimentation, de ressource en eaux, de nature. Préserver et restaurer les jardins et vergers partagés déjà existants	

Axe 1 – Une qualité de vie préservée grâce à un territoire sobre

Actions	CCTV	CCTDS	CCHVS	C3	CAV	Nb d'EPCI
ACTIONS – Objectif 1.1 – Un bâti rénové, économe et adapté						
Créer une base de données (cadastre thermique) mise à jour régulièrement des bâtiments publics (dont scolaires) et privés à rénover et des zones prioritaires d'action, avec une "ressourcerie du bâti" pour utiliser en priorité les bâtiments déjà existants	X		X	X	X	4
Développer une sobriété des usages du quotidien : mettre en place des récupérateurs d'eau de pluie dans les bâtiments publics, empreinte carbone des outils numériques, éclairage public, enseignes lumineuses... via des conférences, ateliers, communication, etc.		X	X		X	3
Développer les aides financières locales à la transition		X	X			2
Accompagner en priorité les personnes modestes ou très modestes dans leurs démarches de rénovation					X	1
Développer les formations sur l'auto-rénovation. <i>Exemples : ateliers organisés par l'ADERA ou des artisans</i>			X			1
Prioriser les actions de rénovation sur les bâtiments des collectivités (dont scolaires) pour donner l'exemple			X	X	X	3
Recenser les entreprises et artisans locaux qualifiés et engagés			X			1
Développer et structurer le recyclage la récupération des déchets du bâtiment, en organisant une bourse aux matériaux regroupant particuliers et professionnels					X	1
Action forte de communication sur la suppression du fioul et du propane comme mode de chauffage		X				1
ACTIONS – Objectif 1.2 – Un territoire aux usages respectueux du cycle de l'eau						
Améliorer la protection des captages d'eau : sensibiliser les élus aux périmètres de protection, tenir compte des études d'impact déjà réalisées, mettre en œuvre les actions nécessaires découlant de l'étude diagnostic eau et assainissement	X		X	X		3
Anticiper la baisse de la ressource en eau : réfléchir à des économies d'eau dans la gestion des espaces verts (plantations, fleurs, pratiques...) à l'échelle des communes, faire des cultures ou des productions moins gourmandes en eau, opter pour des plantations adaptées à l'évolution climatique	X		X	X	X	4

Axe 1 – Une qualité de vie préservée grâce à un territoire sobre

Actions	CCTV	CCTDS	CCHVS	C3	CAV	Nb d'EPCI
ACTIONS – Objectif 1.3 – En route vers des mobilités durables et mutualisées						
Lancer une étude d'opportunité sur les transports à la demande			X			1
Amplifier la pratique de l'autopartage		X				1
Encourager le maintien des commerces et services existants dans les bourgs pour limiter les déplacements, et communiquer sur ces commerces pour développer leur activité		X	X	X		3
Développer et valoriser le prêt de VAE fait par l'office de tourisme, et réaliser une étude sur la création d'un package tourisme durable.	X		X	X	X	4
Développement des pistes cyclables, en voies sécurisées	x	x		x	x	4
Encourager la réouverture de la gare de Jussey (en appui du Pays)			X			1
Entretenir et développer le réseau de véloroutes / voies vertes	X				X	2
Elaborer un diagnostic et un plan d'action des mobilités sur le territoire et développer un schéma des déplacements doux, notamment pour les créations/extensions de zones d'activité	X				X	2
Renforcer et développer un réseau de bornes électriques de recharge sur le territoire (avec le SIED)				X		1
Favoriser un ou plusieurs projets de distribution de bioGNV (gaz naturel véhicule) pour l'alimentation de bennes à ordures, véhicules de transports en commun...				X	X	2
Réaliser une étude d'opportunité pour les vélos libre-service					X	1
Associer l'ESS au transport de biens et marchandises du quotidien					X	1
Relancer et favoriser le ferroutage (avec les grandes entreprises locales par ex)					X	1
ACTIONS – Objectif 1.4 – Une action publique motrice et exemplaire						
Mettre en place le plan d'actions issu du COT – CEA – ECI					X	1
Rénover le bâti public					X	
Systématiser les études de production d'énergie renouvelable pour les projets communaux de construction, réhabilitation, rénovation	X			X	X	3
Inscrire dans le PLUi des mesures permettant ou incitant à la production d'EnR	X				X	2
Etablir une vision stratégique du développement des EnR, notamment des zones propices au développement de telle ou telle filière (PV/éolien/méthanisation/autres)					X	1

Axe 1 – Une qualité de vie préservée grâce à un territoire sobre

Actions	CCTV	CCTDS	CCHVS	C3	CAV	Nb d'EPCI
ACTIONS – Objectif 1.5 – Des circuits courts et une économie circulaire adaptés aux moyens						
Former aux métiers de la réparation, du réemploi et des consignes, notamment en permettant l'accès au grand public aux outillages et machines disponibles dans les établissements scolaires					X	1
Valoriser la « mine urbaine » (sous recyclage, production de matière première issue du recyclage, les rendre disponible sur les territoires), en s'appuyant sur le réseau d'acteurs locaux (dont ESS)					X	1
Mobiliser et accompagner les acteurs des secteurs agricoles et industriels pour développer des projets d'écologie industrielle et territoriale					X	1
Sensibiliser de manière plus importante, en milieu scolaire et auprès du grand public, aux sujets de l'agriculture, l'alimentation et la cuisine via des ateliers, des cours de cuisine, des conférences. Travailler avec le SYTEVOM pour des actions de sensibilisation au gaspillage alimentaire et au réemploi	X			X	X	3
Promouvoir l'agriculture locale : renforcer la communication sur les dispositifs existants « Je veux du local » et « Agri local », expérimenter un système de logistique locale pour la distribution de produits locaux, aide au développement de points de vente ou de réseaux d'agriculteurs, marchés locaux... développer les AMAPs dans les entreprises et administrations	X		X	X	X	4
Créer / Poursuivre une « classe pêche » à Scey s/Saône				X		1
Renforcer la communication sur l'alimentation auprès des personnes précaires					X	1
La mise en place d'une réflexion de territoire sur les besoins en maraichage et une étude de faisabilité d'équipements communautaires.		X				1

Axe 2 – Un développement raisonné des EnR&R pour atteindre la neutralité carbone

Actions	CCTV	CCTDS	CCHVS	C3	CAV	Nb d'EPCI
ACTIONS – Objectif 2.1 – Une production d'énergie solaire préservant les usages et la production agricoles						
Encourager des projets photovoltaïques d'envergure qui préservent les terres agricoles : friches industrielles, grandes toitures, ombrières de parkings, agrivoltaïsme	X				X	2
ACTIONS – Objectif 2.2 – Une méthanisation encadrée pour une production vertueuse						
AUCUNE ACTION						
ACTIONS – Objectif 2.3 – Une ressource en bois préservée et raisonnablement exploitée						
Sensibiliser, informer sur des pratiques forestières plus durables : moins de défrichements, espaces « sanctuaires », expérimenter la suppression du drainage dans certaines parcelles forestières, développer les connaissances sur les espèces adaptées au changement climatique	X	X	X	X		4
ACTIONS – Objectif 2.4 – L'éolien développé respectueusement et pleinement accepté						
AUCUNE ACTION						
ACTIONS – Objectif 2.5 – Une dynamique de recherche et développement sur des processus innovants						
Etudier les potentiels d'innovations dans des filières moins matures (utilisation et de production d'hydrogène à partir d'énergie renouvelable, récupération et valorisation locale des bio déchets, bio GNV...)				X	X	2
Valoriser des opérations exemplaires (contexte, technologie...) et s'appuyer sur elles pour la communication, comme la géothermie avec la maison des services par exemple	X	X			X	3

Axe 3 – Un territoire résistant et résilient face aux aléas climatiques

Actions	CCTV	CCTDS	CCHVS	C3	CAV	Nb d'EPCI
Plusieurs actions portées par le Pays sur cette thématique, des actions communes aux EPCI, et des propositions complémentaires d'acteurs						
Maintien, gestion et restauration des zones humides et des milieux humides associés aux cours d'eau	X		X	X	X	4
Organiser dans les communes des journées « nettoyage de la nature »					X	1
Former et accompagner les élus et les agents des collectivités territoriales, ainsi que les habitants, les commerçants, et les entreprises locales aux problématiques de la biodiversité en s'appuyant sur les professionnels et les associations présentes localement.		X			X	2

Propositions de partenaires : Chambre, Associations

ACTIONS Partenaires	Commentaire	Axe
Valorisation des friches bâties agricoles (fiche CRTE) -> la Chambre d'Agriculture a besoin de l'appui des EPCI pour le recensement de ces terres	Proposition complémentaire CA	1
Mettre en place des temps de communication et sensibilisation autour de l'agriculture → à monter en partenariat avec le Pays et les EPCI	Proposition complémentaire CA	1.5
Mettre en place les actions du PAT départemental en s'impliquant dans la déclinaison d'actions en local, à l'échelle des EPCI	Proposition complémentaire CA	1.5
S'impliquer dans le développement et la diffusion des stations météorologiques localisées pour affiner les prévisions – anticipation et adaptation aux risques	Proposition complémentaire CA	3.5
Aider les publics les plus en difficulté en passant par des associations type Restos du cœur, Secours populaire, Epi'Cerise, CCAS, MFS pour proposer des ateliers écogestes, et détecter à cette occasion les propriétaires occupants motivés	Proposition complémentaire ADERA	1
Développer plus de permanences décentralisées par l'implication des EPCI dans la communication (relai et promotion), et réaliser des temps d'animation spécifiques type soirée thermo ou soirée d'info réno (ex : Amance)	Proposition complémentaire ADERA	1.1
Développer plus spécifiquement le solaire photovoltaïque chez les particuliers par la mise en place de groupement d'achat de petites installations en format kit solaire	Proposition complémentaire ADERA – à piloter en lien avec le Pays (cadastre solaire)	2.1
Développer les installations ENR thermiques (bois, géothermie, solaire thermique) dans les bâtiments publics, les établissements de santé, les entreprises, ... <ul style="list-style-type: none"> • Relayer l'existence de ce dispositif : Pays et EPCI • Mobiliser les interlocuteurs techniques pour fixer des temps d'échange avec l'ADERA/SIED 	Proposition complémentaire ADERA	2.3

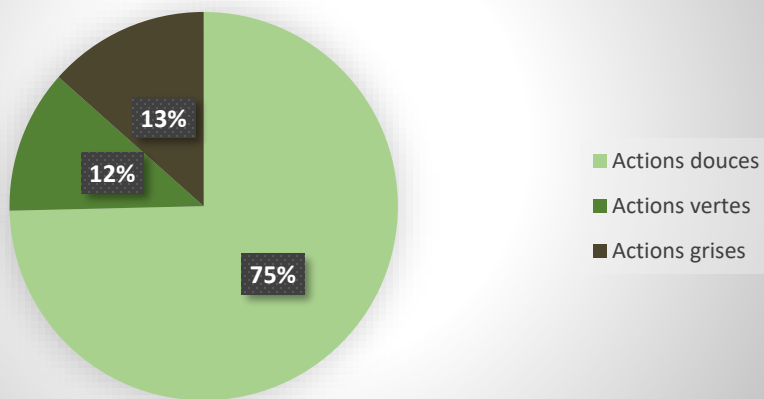
Propositions de partenaires Chambre, Associations

ACTIONS Partenaires	Commentaire	Axe
Accompagner les collectivités pour intégrer du bois local dans la construction publique dans le respect de la commande publique	Proposition complémentaire COFOR	1.4
Inciter les communes propriétaires de forêt à s'engager dans la vente groupée de grumes (outil contrat d'approvisionnement) pour réduire les distances entre les lieux de production de bois et celui de transformation	Proposition complémentaire COFOR	2.3
Reconstituer les peuplements forestiers sinistrés par la sécheresse et adapter la forêt aux changements climatiques - Examiner les possibilités de coupler des aides financières liées à France 2030 et au Label Bas Carbone	Proposition complémentaire COFOR	3.4
Développer et organiser une filière publique courte bois énergie par le développement de chaufferies bois collectives et un approvisionnement à l'échelle du territoire	Proposition complémentaire COFOR	1.4
Inciter les collectivités à valoriser la forêt et le bois dans la transition écologique et faire preuve d'exemplarité sur la filière (forêt = la moitié de la surface du territoire, et 50% appartient aux communes)	Proposition complémentaire COFOR	1.4

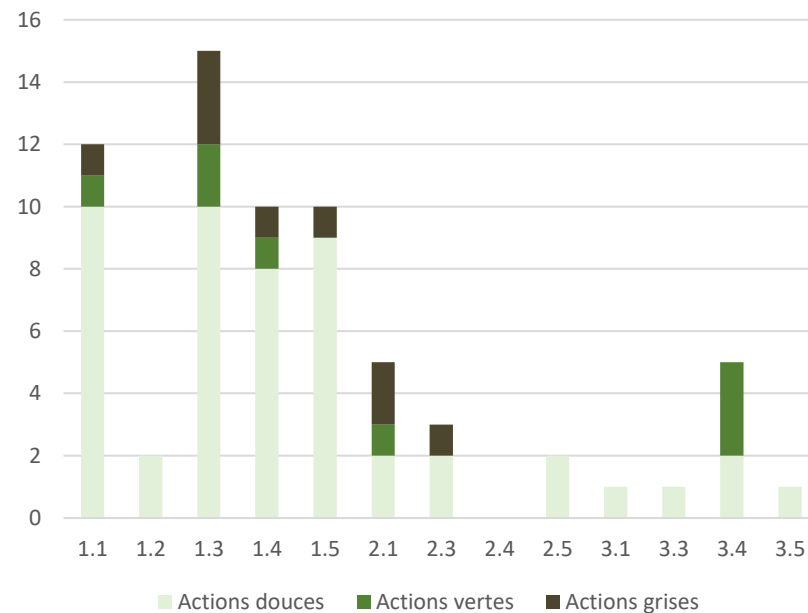
En attente des propositions complémentaires du SIED et du SYTEVOM

Des actions très polarisées

Mise en oeuvre des programmes d'actions par les EPCI et partenaires



Panorama des typologies d'actions (hors PVVS)



Ambitions affichées versus actions retenues

quels seront les résultats concrets ?

Questions au COPIL

Peut-on valider une stratégie / programme d'actions avec des « trous » selon les EPCI ?

EPCI obligé



- Evolution réglementaire : => quelles attentes de l'Etat vis-à-vis des « zones d'accélération » favorables aux EnR ?
- Stratégie définie à l'échelle Pays => quelles attentes pour la CAV, des objectifs chiffrés et des actions ?

Prochaines dates

Lancement de la rédaction des fiches actions à plusieurs mains :

- 1^{er} juin : Séminaire actions élus/partenaires
- 14 juin : Club climat de la CAV
- 27 juin : COTECH rédactionnel

- COPIL en septembre / octobre