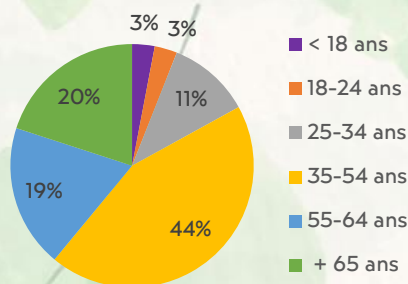


# Résultats du questionnaire

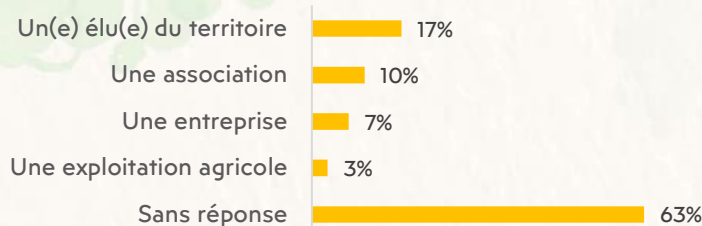
Dans le cadre de l'élaboration du Plan Climat Air Énergie Territorial (PCAET), le Pays Vesoul - Val de Saône a questionné les citoyens sur leurs façons de vivre, sollicité leurs avis, envies et priorités. Le formulaire était disponible du 1<sup>er</sup> juillet au 15 septembre 2022 et a eu une belle participation avec **291 réponses** !

## Profil des répondants

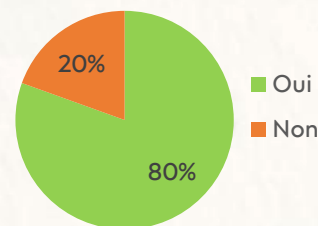
Quelle est votre tranche d'âge ?



En plus d'habiter le territoire, êtes-vous ?

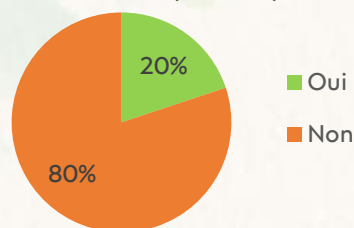


Connaissiez-vous le Pays Vesoul - Val de Saône ?

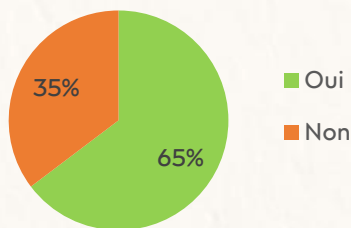


## À propos du PCAET

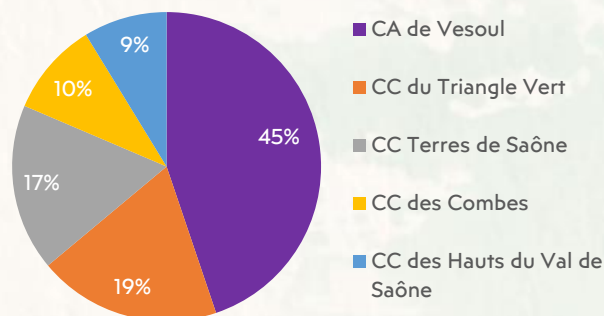
Connaissiez-vous l'outil Plan Climat Air Énergie Territorial (PCAET) ?



Souhaitez-vous être tenus informés de l'avancée du PCAET ?



Dans quelle intercommunalité habitez-vous ?



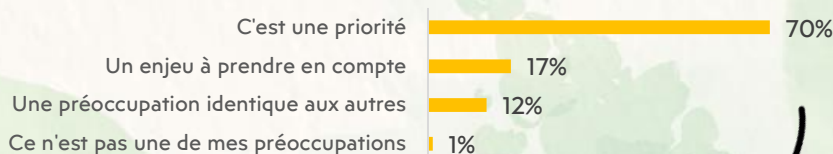
Les répondants habitent en majorité sur la communauté d'agglomération de Vesoul. Cela peut s'expliquer par les moyens de communication employés, notamment la tenue d'un stand lors de la journée des associations de Vesoul.

## La perception du changement climatique

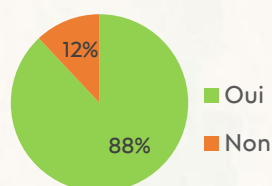
Comment estimeriez-vous votre connaissance du changement climatique ?



Quelle importance revêt pour vous la lutte contre le changement climatique ?



Vous sentez-vous impactés par le changement climatique dans votre quotidien ?



### Inquiétude :

- Pour notre avenir et celui des générations futures
- Urgence d'agir, responsabilité des États / politiques
- Conserver une planète vivable, riche en biodiversité, conditions et qualité de vie agréables, bien-être des citoyens
- Constat alarmant d'un milieu de vie en péril / catastrophe / désastre / conséquences dramatiques
- Augmentation des coûts, risque de pénuries (eau, alimentation)
- Stopper la société de consommation à outrance, changer les mentalités, notre mode de vie, de gouvernance
- Il faut trouver des solutions, c'est une question de survie

**Fatalisme** : conséquences irréversibles, nombreux discours mais inaction, incapacité à agir rapidement et efficacement

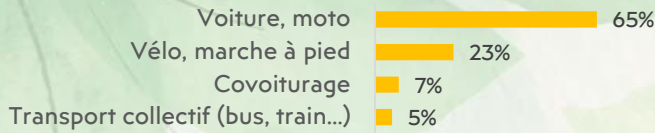
**Indifférence** : problème au même titre que les autres, c'est un tout

➤ **Phénomènes climatiques** : sécheresse, inondations, orages de plus en plus violents (grêle, vent...), etc.

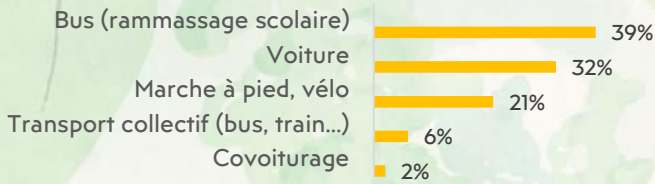
➤ **et leurs impacts** : manque/restrictions d'eau, faune et flore en souffrance, pollution, modification des types et de la temporalité des activités humaines, impacts physiques (fatigue, difficultés à respirer, marcher) et psychologiques (stress, éco-anxiété)

# La façon de vivre sur le territoire

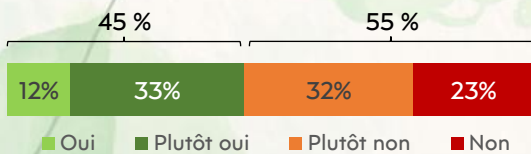
## Déplacements domicile / travail



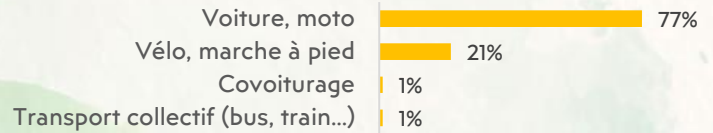
## Déplacements domicile / école



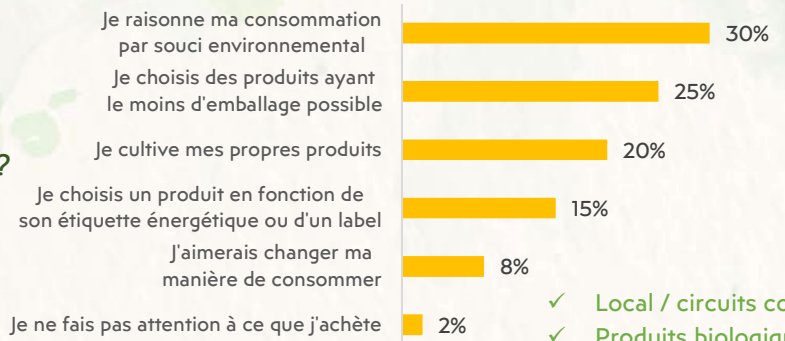
## Êtes-vous satisfaits des conditions de circulation ?



## Modes de déplacement pour les courses



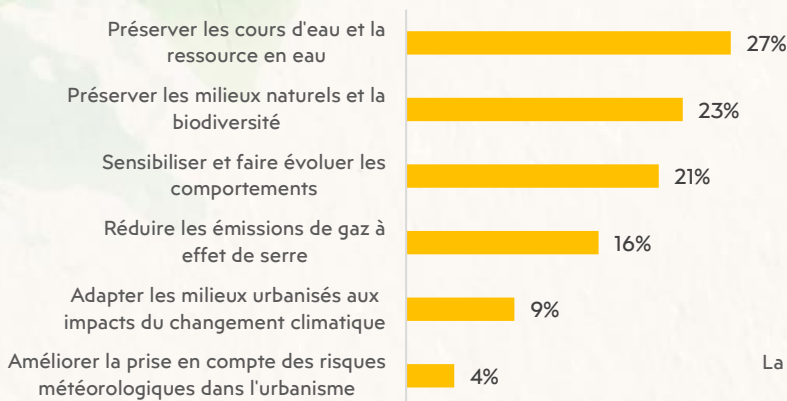
## Sachant que nos pratiques de consommation ont des impacts environnementaux, êtes-vous plutôt ?



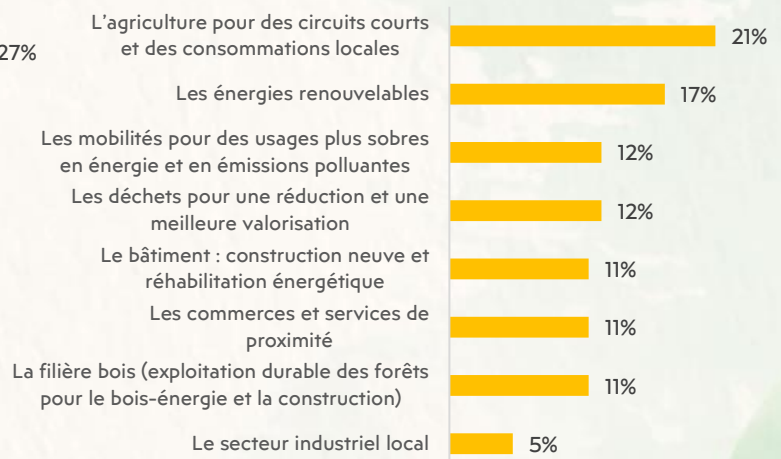
- ✓ Local / circuits courts
- ✓ Produits biologiques
- ✓ Optimisation des déplacements

## Volet adaptation au changement climatique

### Concernant l'adaptation du territoire, quels sont les principaux objectifs à retenir ?



### Concernant l'adaptation du territoire, quels sont les grands secteurs sur lesquels agir dans les prochaines années ?



### Concernant la lutte contre le changement climatique, quels sont d'après vous les principaux atouts du territoire sur lesquels miser ?

- ✓ L'agriculture (extensive, biologique) structurante pour l'économie et les paysages
- ✓ Les espaces boisés, le bocage (haies, bosquets), la ressource en bois
- ✓ Ruralité : faible densité de population, peu d'urbanisation, implantation plus aisée des EnR (éolien, méthanisation, solaire)
- ✓ Milieux naturels variés
- ✓ Absence d'autoroute
- ✓ Milieux aquatiques : cours d'eau, lac, étangs, zones humides
- ✓ Axe Saône : transport, éco-tourisme
- ✓ Pistes cyclables
- ✓ Dynamique associative, lien social
- ✓ Climat favorable
- ✓ Proximité du massif des Vosges
- ✓ Réseau ferroviaire présent mais sous utilisé

### Selon vous, quelles sont les problématiques prioritaires ?

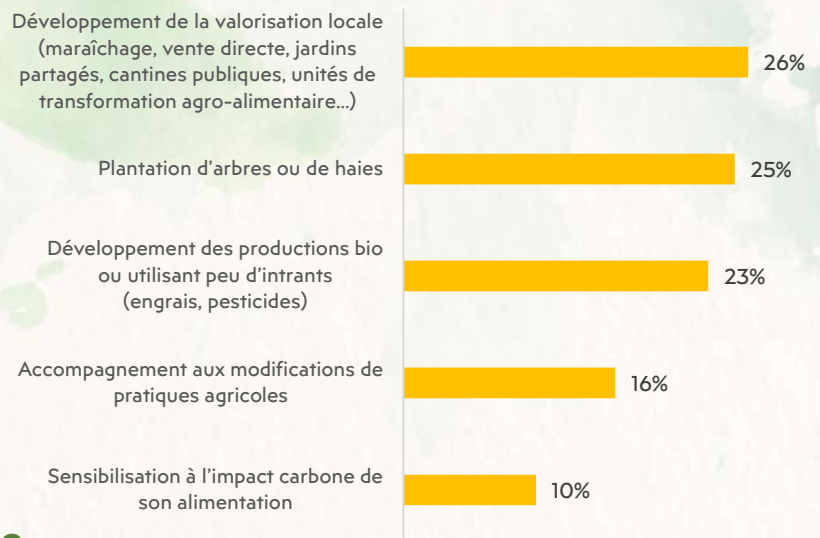
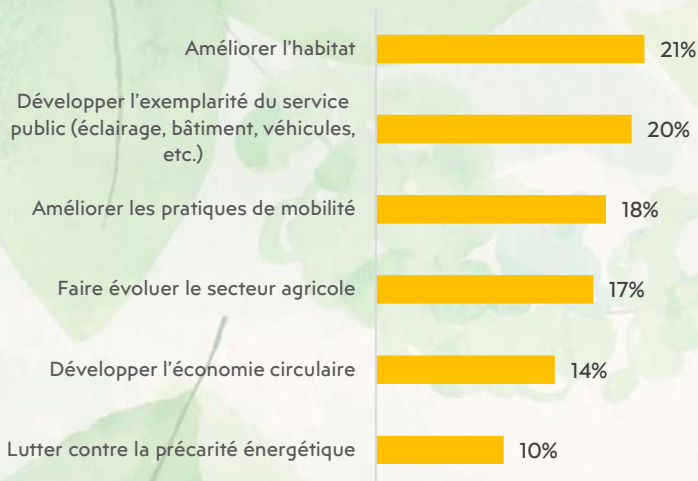
- ✓ Mobilité : manque de transports en commun, utilisation quasi indispensable de la voiture, peu d'aires de covoiturage, faible réseau de pistes cyclables
- ✓ Ruralité : habitat loin des lieux de vie, pas d'autoroute, faibles attractivités économique et démographique, désertification des services (santé...)
- ✓ Habitat : vétusté des bâtiments, précarité énergétique
- ✓ Agriculture intensive, grandes cultures (maïs), arrachage de haies, appauvrissement des sols, pollution par les engrais et pesticides, diminution de l'élevage
- ✓ Gestion de l'eau (qualité et quantité), vulnérabilité à la sécheresse, consommation importante (ex : piscines)
- ✓ Réduction de l'éclairage public et privé (ex : magasins)
- ✓ Couverture numérique insuffisante pour le télétravail
- ✓ Urbanisation / consommation d'espaces naturels : zones commerciales, lotissements...
- ✓ Réduction des déchets (poubelle ménagère et bords de routes), sensibilisation au tri



## Volet émissions de gaz à effet de serre

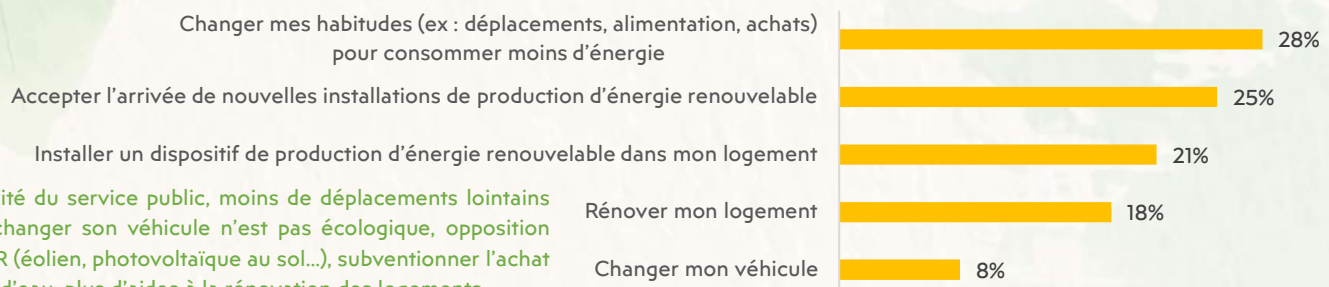
Concernant la réduction des émissions de gaz à effet de serre, quels sont les principaux objectifs ?

Sachant que l'agriculture est le principal émetteur de GES et qu'elle apporte des services indispensables, quelles actions vous semblent intéressantes ?



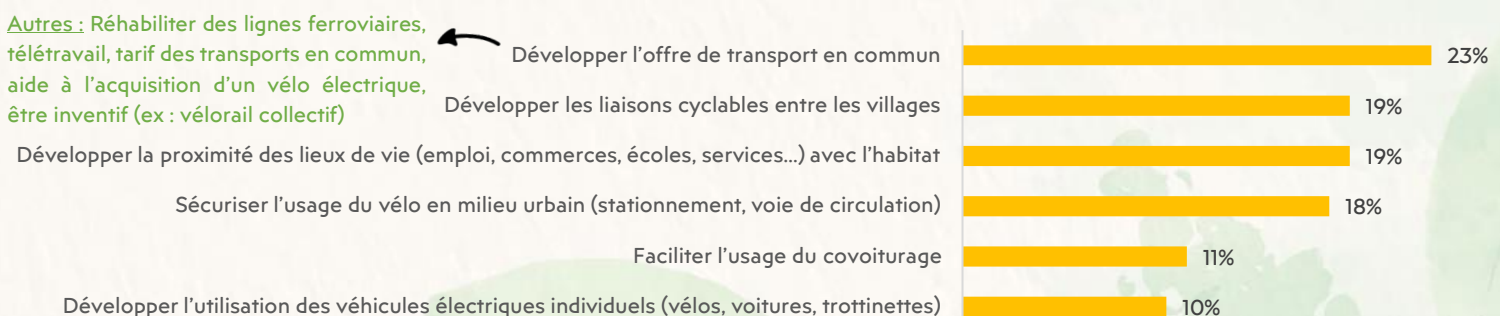
## Volet consommation énergétique

Sachant que la consommation d'énergie de chacun doit diminuer pour atteindre les objectifs réglementaires, quels sont les actions qui vous apparaissent nécessaires ?



✓ **Autres :** exemplarité du service public, moins de déplacements lointains pour les loisirs, changer son véhicule n'est pas écologique, opposition citoyenne aux EnR (éolien, photovoltaïque au sol...), subventionner l'achat de récupérateurs d'eau, plus d'aides à la rénovation des logements

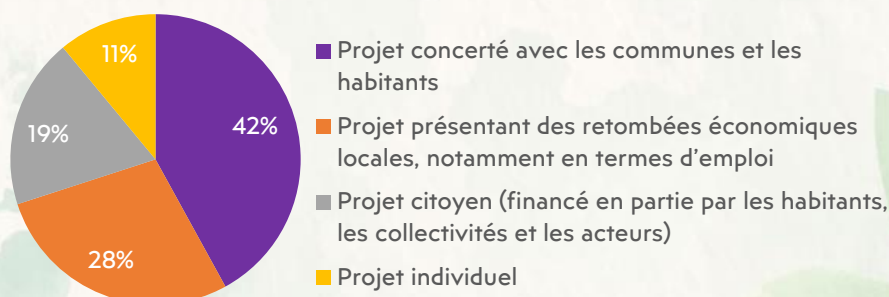
Sachant que les transports routiers représentent le secteur le plus consommateur d'énergie fossile, qu'est-ce qui permettrait aux membres de votre famille de délaisser la voiture ?



✓ **Autres :** Réhabiliter des lignes ferroviaires, télétravail, tarif des transports en commun, aide à l'acquisition d'un vélo électrique, être inventif (ex : vélorail collectif)

## Volet production d'énergie renouvelable

Sachant que la production d'énergie renouvelable du Pays Vesoul Val de Saône doit être développée pour atteindre les objectifs réglementaires, quelles seraient pour vous les projets à privilégier ?



## Vision du PCAET

Selon vous, quels sont les axes d'amélioration prioritaires à traiter ?

- ✓ Sobriété énergétique : habitat, transports en commun, pistes cyclables, éclairage
- ✓ Énergies renouvelables
- ✓ Agriculture plus respectueuse
- ✓ Préserver l'eau (quantité et qualité)
- ✓ Protection des espaces naturels / aménagement du territoire
- ✓ Sensibilisation / modification des comportements
- ✓ Réduction de la pollution et gaz à effet de serre
- ✓ Économie circulaire (réemploi, moins d'emballage)